



EXTRACTOR DE PATAS FINAS SERIE 1750 THIN JAWS PULLER SERIE 1750



2 patas



3 patas



ES

Manual de instrucciones *Manual instructions*

M1750
Rev. 2- 05.07.2023

Contacto: ventas@forza.es / www.forza.es

2 jaws



3 jaws



EN

Características técnicas / Technical features

Extractores de dos o tres patas muy finas. / Puller of two or three very slim jaws.

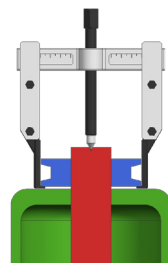
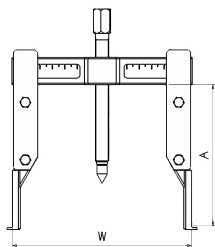
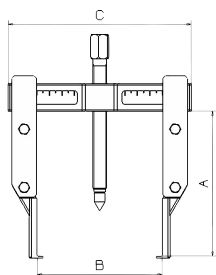
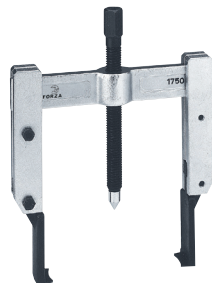
Para exteriores e interiores. / External and Internal arms.

Cuerpo forjado, patas de acero CrMo. / Forged body and CrMo steel legs.

Husillo con punto postizo a 60° giratorio. / Spindle with 60° rotating point.

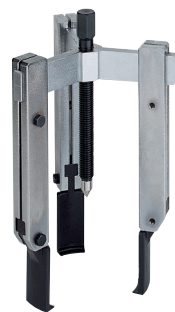
Extractor de 2 patas / 2 jaws puller

Ref.	A	B max	B min	W max	W min	C	Peso
1750C	105	140	25	185	98	186	1,4
1750	145	140	25	185	98	186	1,7
1750L	195	140	25	185	98	186	2,1
1760	200	165	45	220	120	220	5,0
1760L	300	165	45	220	120	220	6,0



Extractor de 3 patas / 3 jaws puller

Ref.	A	B max	B min	W max	W min	C	Peso
1750CT	105	125	25	170	90	170	1,9
1750T	145	125	25	170	90	170	2,5
1750LT	195	125	25	170	90	170	3,1
1760T	200	215	40	270	115	270	7,5
1760LT	300	215	40	270	115	270	9,0



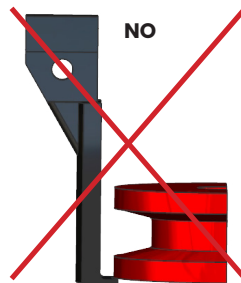


NO ES RECOMENDABLE USAR LLAVES DE IMPACTO / IT IS NOT RECOMMENDED TO USE POWER TOOLS

- 1- Engrase los husillos. / *Make sure the spindle is cleaned and greased before use.*
- 2- Compruebe que el eje esta punteado, si no utilice un protector de punto. / *Make sure the axle has a centre hole. If not use a point protector.*
- 3- Asegúrese de que las patas o alargaderas estén perfectamente centradas. / *Make sure the jaws are evenly spread*
- 4- Realice la fuerza girando el husillo, NO golpee el husillo. / *Apply pulling force by turning the spindle. Never hit the spindle and not use power impact wrench.*
- 5- Mantenga las normas de higiene y seguridad en el trabajo. / *Keep the standards of hygiene and safety at work .*
- 6- Utilice los elementos de protección individual obligatorios. / *Always wear suitable personal protective equipment.*

USO CORRECTO DE LAS PATAS / CORRECT USO OF JAWS

Las patas son muy finas. Cuando amarre la pieza a extraer procure que pega en la pata, es decir que la pata esté completamente apoyada en la pieza a extraer. / *When tying the piece to be removed, make sure that it hits the leg, that is, that the leg is fully supported on the piece to be removed.*



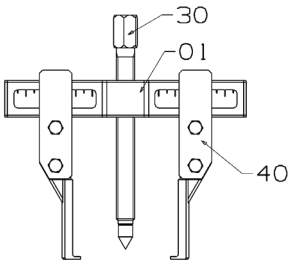
Punto del husillo / Spindle point

Husillo con Punto postizo. / Spindle with spot point .

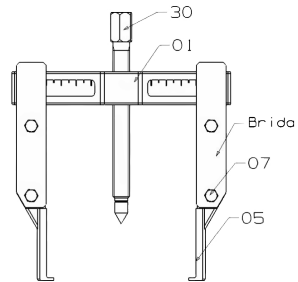
Estos husillos llevan un punto postizo rotativo a 90°. Si el eje no estuviera punteado deben usar un protector de punto para proteger el eje y el extractor de posibles daños. / These spindles have a 90° rotative spot point . If the shaft wasn't pointed a point protector must be used in order to protect the shaft and the puller in case of possible damages.



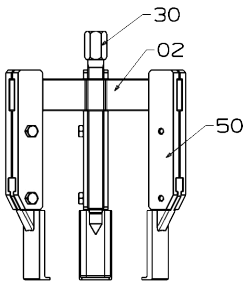
Despiece del extractor / Puller spare parts



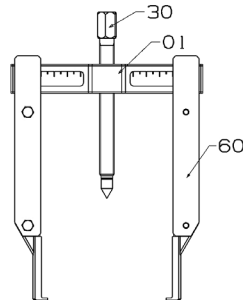
Extractor de dos patas cortas
2 short jaws puller



Extractor de dos patas medias
2 medium jaws puller

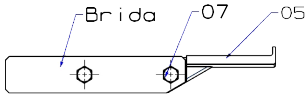


Extractor de tres patas cortas
3 medium jaws puller



Extractor de dos patas largas
3 long jaws puller

Despiece de la pata / Jaw spare part



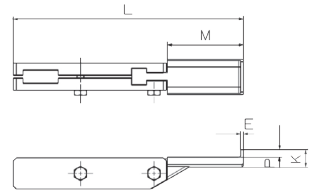
Ref. pata/ jaw	5	7	Brida / Clamp
175040	175005	M6 x 20	1751083
175050			1751123
175060			1751173



Parte suelta de la pata / Single part of the leg

Ref. pata/ jaw	M	R	P	E	Extractor / Puller
175005	61,5	27	5,8	2,5	1750C-1750- 1750L

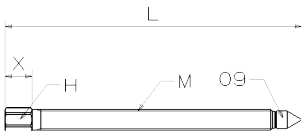
Pata completa / Complete jaw



Ref. pata/ jaw	L	M	R	P	E	K	Extractor / Puller
175040	145	61,5	27	5,8	2,5	14	1750C-1750CT
175050	185	61,5	27	5,8	2,5	14	1750-1750T
175060	235	61,5	27	5,8	2,5	14	1750L-1750LT
176150	256	61,5	27	5,8	2,5	14	1760-1760T
176160	356	61,5	27	5,8	2,5	14	1760L-1760LT

Husillos / Spindle

La referencia 180530 y 181030 incluyen el husillo completo, esto es el husillo (03) y el punto (09). Los puntos están montados con un remache a presión y es muy difícil cambiarlos por el usuario. / The 180530 and 181030 references include the complete spindle. That is to say, the spindle (03) and the point (09). The points are mounted with a fastener under pressure and it's very difficult to change them by the user.



Ref. pata / jaw	Medida Measure	C	Extractor / Puller
180530	9/16" UNIC 12h x 178	17	1750
901003	M18 x 2,5 x 230	22	1760

Juego 9075 / 9075 set

Este juego incluye el extractor de dos patas 1750 con las tres longitudes de patas posibles.

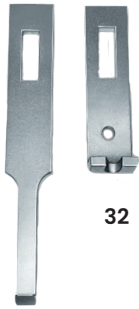
Además incorpora juegos de pastas del extractor 1805.

Patatas 180531 y 180532 que permiten una gran variedad de trabajos.

This set includes the 1750 two jaws puller with jaws of three possible lengths.

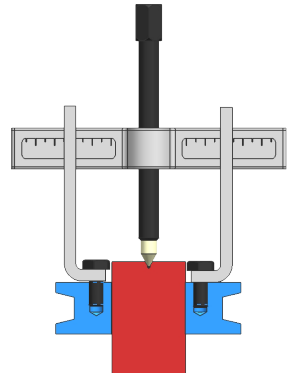
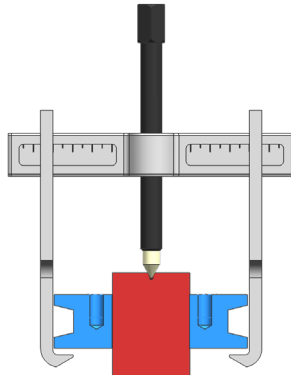
Besides it includes two jaws sets of 1805 puller.

180531 and 180532 jaws allows a great variety of works.



31

32



Las patas referencia 32 pueden tirar de tornillos.

The legs reference 32 can pull screws.



S.L. de Herramientas Especiales Forza
San Miguel de Acha, 24
010110 Vitoria-Gasteiz (España)
Tlf.: 945 24 97 16